

GESTIÓN INTELIGENTE

¡Así transforma Amalfi su
movilidad con el observatorio!



TABLA DE Contenido

1

PRESENTACIÓN

2

OBSERVATORIO
DE MOVILIDAD

3

APLICATIVO WEB
GESTIÓN

4

PLAN LOCAL DE
SEGURIDAD VIAL

5

EDUCACIÓN VIAL

6

PATRULLERITOS
INFANTILES

7

CAMPAÑAS

8

CONTROL

PRESENTACIÓN

El Observatorio de Movilidad de Amalfi está orientado a documentar, analizar y socializar los avances, desafíos y estrategias implementadas en torno a la movilidad segura, responsable y consciente del municipio de Amalfi. Con datos reales, se han podido implementar acciones en materia de educación vial, control y análisis técnico de la siniestralidad, con el propósito de fortalecer la cultura ciudadana, orientar la toma de decisiones, fomentar la prevención y proteger la vida en las vías del territorio.

El Observatorio de Movilidad de Amalfi contiene no sólo datos relevantes sobre la siniestralidad vial, sino también las acciones de control, campañas pedagógicas e intervenciones en el territorio que han contribuido a mejorar el comportamiento de los actores viales.

El observatorio es una herramienta estratégica que permite consultar y analizar información clave sobre los siniestros viales ocurridos en el municipio, a través de mapas georreferenciados, gráficos interactivos y tableros analíticos. Esta plataforma facilita la identificación de zonas críticas, el seguimiento de tendencias y la toma de decisiones basadas en información real.

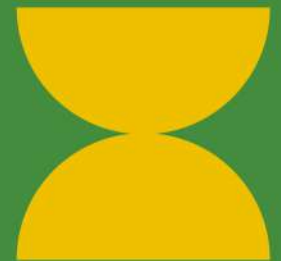
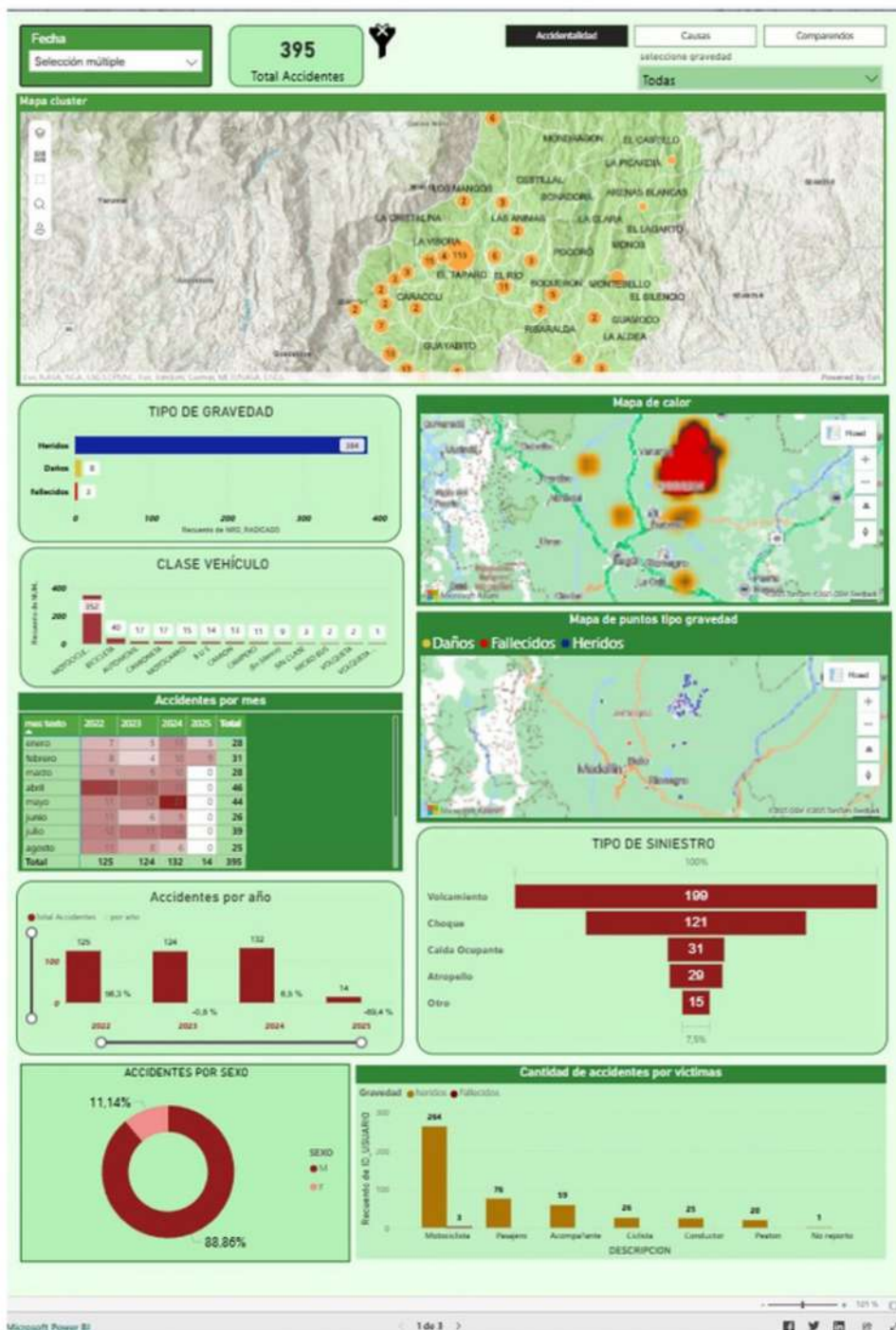
Adicional, se han desarrollado aplicativos móviles que permiten a los agentes de tránsito y personal de apoyo, reportar en tiempo real actividades de control, operativos viales, jornadas educativas y novedades del día a día, fortaleciendo la trazabilidad de las acciones y la transparencia institucional.

Finalmente, se destacan múltiples intervenciones pedagógicas y campañas como: jornadas educativas en instituciones rurales, concientización sobre el uso adecuado de bicicletas y ciclomotores, capacitaciones dirigidas a empresas y campañas en establecimientos y controles en vías.

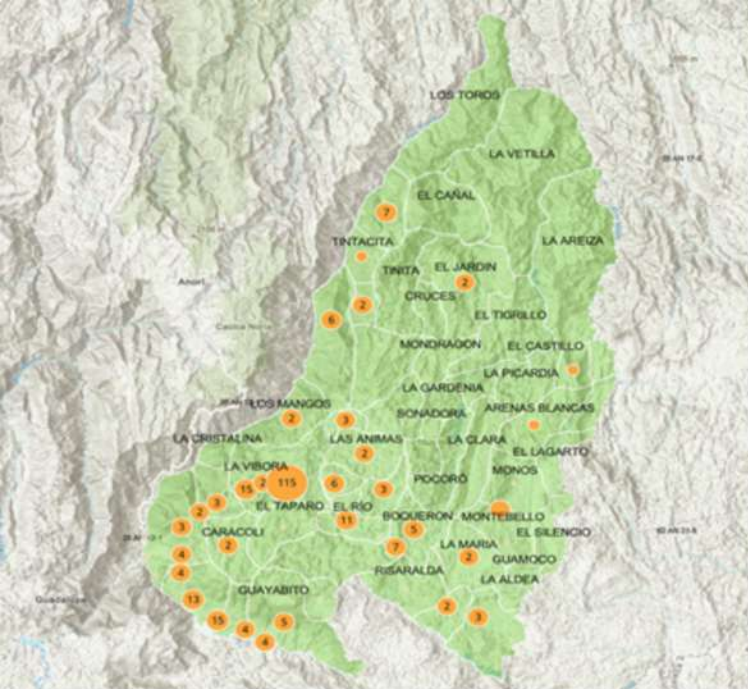
Toda esta gestión ha sido posible gracias al trabajo articulado entre la Secretaría de Movilidad, la Agencia Nacional de Seguridad Vial, el Comité de Participación Ciudadana, el Comité Local de Seguridad Vial, las empresas de transporte y demás aliados del sector público y privado.



OBSERVATORIO DE MOVILIDAD DE AMALFI



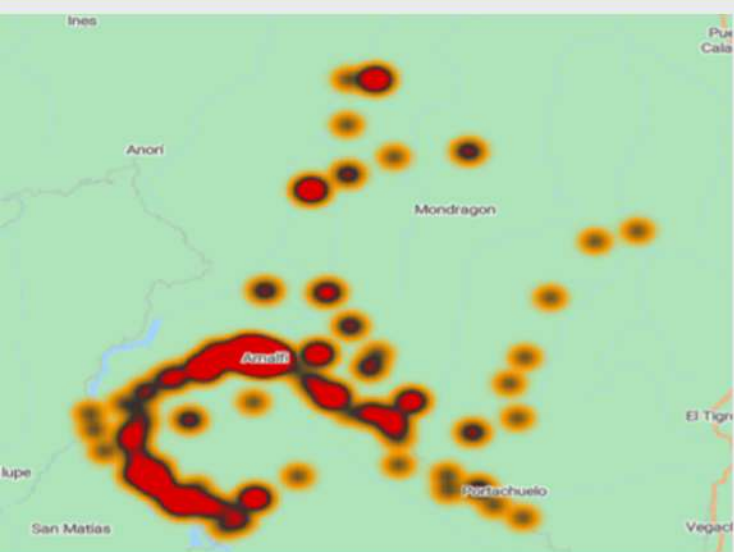
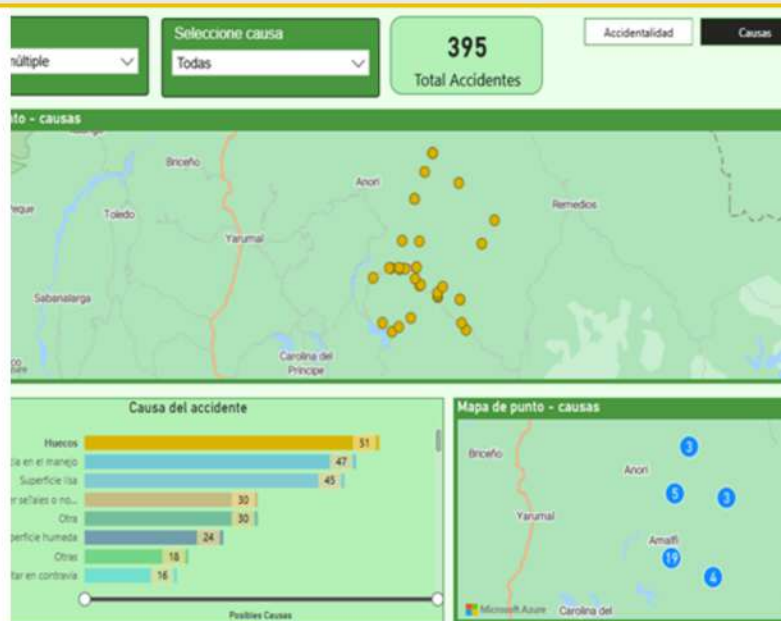
El municipio de Amalfi ha dado un paso fundamental hacia la modernización de la gestión de la seguridad vial con la creación del Observatorio de Movilidad; una plataforma digital de consulta pública, que integra herramientas tecnológicas avanzadas y análisis de datos para la toma de decisiones inteligentes.



Este observatorio cuenta con un mapa de clúster (agrupamiento) desarrollado en la plataforma ARGI, utilizando como base la cartografía oficial de las veredas del municipio. Gracias a esta funcionalidad, es posible identificar con mayor claridad las zonas rurales y urbanas con mayor concentración de siniestros viales, facilitando la priorización de intervenciones en puntos críticos.

También se incorporó la herramienta Power BI, para la construcción del tablero de control de Siniestralidad Vial, permitiendo integrar, visualizar y analizar de forma dinámica la información relacionada con los siniestros en el municipio.

Adicionalmente, se integró un tablero complementario con información detallada sobre infracciones de tránsito, lo que facilita el análisis conjunto entre siniestralidad y comportamiento vial.

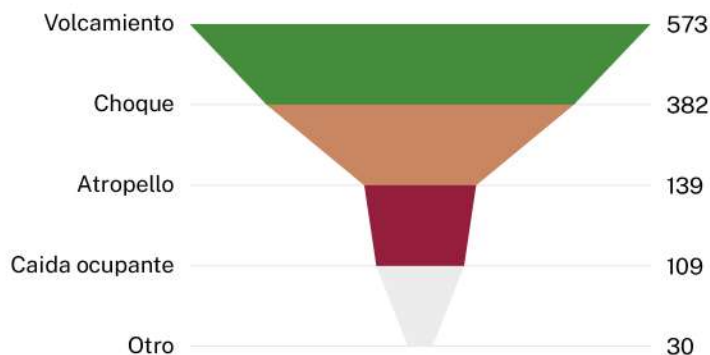


El observatorio presenta un total de 10 indicadores clave, un mapa desarrollado en ARGI con cartografía veredal y tres mapas interactivos en Power BI (tipo clúster, de calor y de puntos), que permiten identificar zonas críticas, comportamientos recurrentes y evolución temporal.

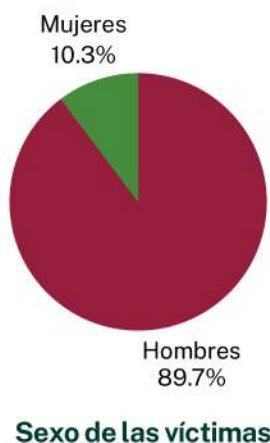
ACCIDENTALIDAD

AÑO	No. Accidentes	AÑO	No. Accidentes
2014	154	2020	71
2015	191	2021	80
2016	139	2022	125
2017	38	2023	124
2018	64	2024	132
2019	115		

Tipo de siniestro



CIFRAS 2024



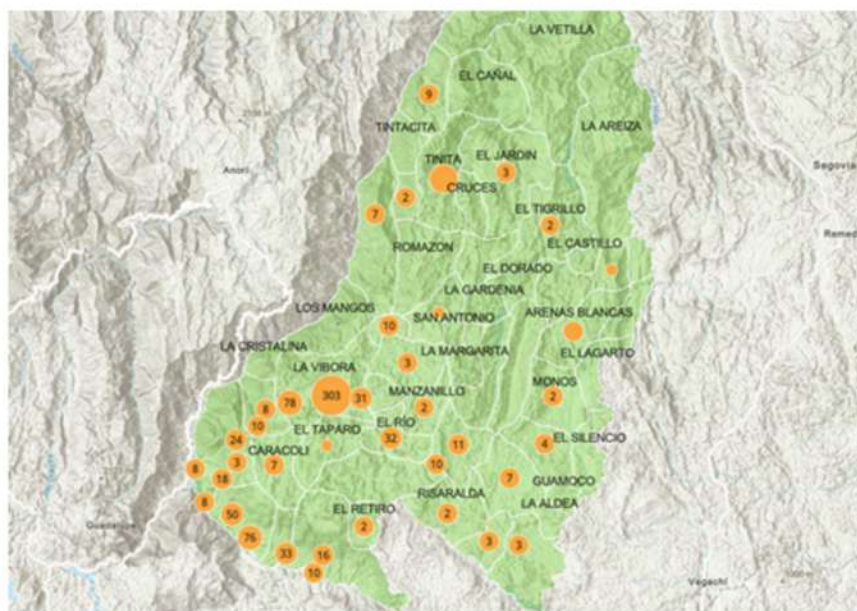
Del 2014 al 2024 se presentaron 1.233 accidentes, evidenciándose que el año con mayor número de accidentes fue el 2015; de ahí en adelante se evidencia una baja considerable, entre ellas el año 2020 posiblemente influida por restricciones de movilidad (pandemia).

A partir del año 2021 los accidentes presentan nuevamente un incremento gradual.

En el lapso analizado se observa que predominó el tipo de siniestro “volcamiento” con un 46%

Para el 2024, -de los 132 accidentes- la clase de vehículos que tuvo mayor incidencia fue “motocicleta”, con mayor incidencia en los meses de mayo y julio. Adicional, tenemos que es la población masculina la más afectada con un **89,7%** de víctimas hombre.

ACCIDENTALIDAD



El mapa muestra las principales vías que hacen parte del municipio de Amalfi y en las cuales se presentaron accidentes en el periodo del 2014 al 2024

Posibles causas

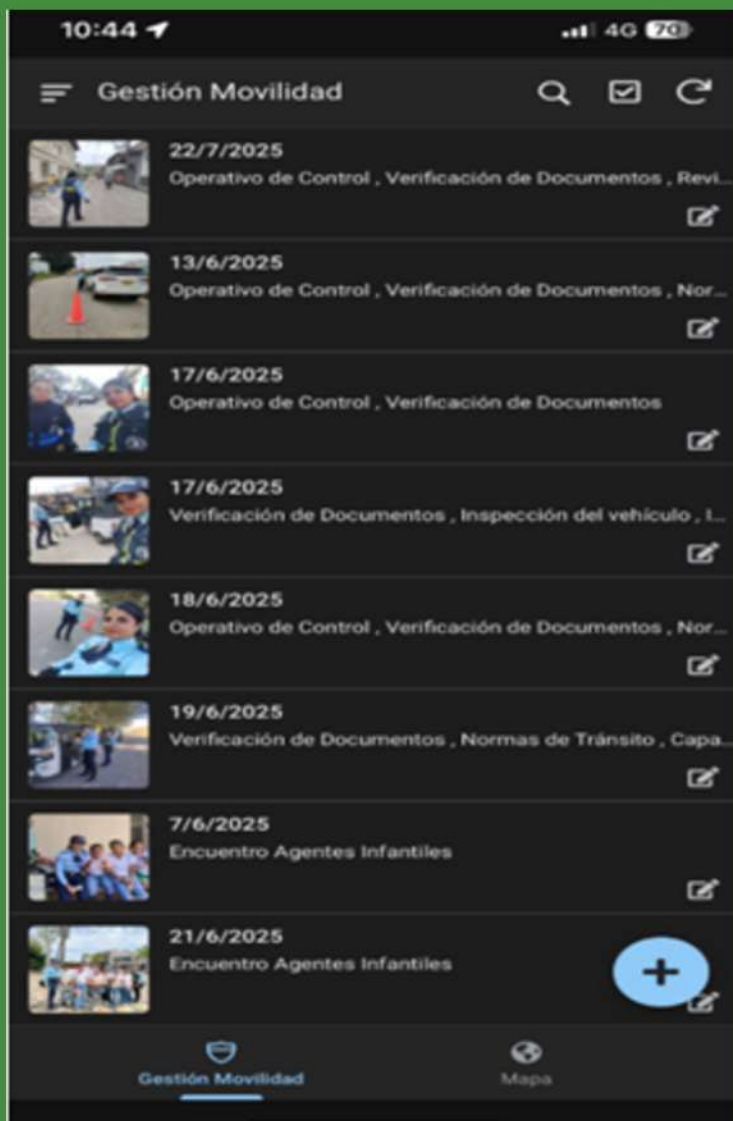


La gráfica muestra que entre el 2014 y 2024 para el 15% de los casos se desconocen las causas. Por otra parte, en dicho periodo se evidencia que un porcentaje considerable está asociado a causas de infraestructura y mantenimiento de las vías.

FALLECIDOS



En este periodo de tiempo, se evidenciaron lamentablemente 17 fallecimientos, de los cuales un alto porcentaje **(65%)** está asociado a siniestros por choque, en su mayoría involucrados motociclistas **(59%)**



3

APLICATIVO WEB GESTIÓN

Como parte del proceso de modernización de la gestión en seguridad vial, se implementó un desarrollo web móvil que le permite a los agentes capturar en tiempo real la información relacionada con operativos, jornadas de educación vial, controles de tránsito y demás acciones en territorio.

Esta herramienta representa un avance significativo, ya que permite centralizar y sistematizar la data generada en los procesos operativos, fortaleciendo la trazabilidad y facilitando la generación de reportes automáticos y mapas de puntos georreferenciados, donde se visualiza toda la gestión adelantada por los equipos técnicos y operativos.

El uso de esta plataforma contribuye a mejorar la planeación, el seguimiento y la toma de decisiones, garantizando mayor eficiencia, transparencia y capacidad de respuesta institucional.

PLAN LOCAL DE SEGURIDAD VIAL

La Secretaría de Movilidad de Amalfi, en articulación con la Agencia Nacional de Seguridad Vial (ANSV) y la Universidad Pedagógica y Tecnológica de Colombia (UPTC), avanza en la formulación del Plan Local de Seguridad Vial (PLSV), una herramienta clave para fortalecer la gestión de la movilidad y promover una cultura vial responsable en el municipio.

Actualmente, el proceso se encuentra en la etapa de prediagnóstico, una fase estratégica que permite identificar de manera participativa los principales factores de riesgo vial, analizar el comportamiento de los actores en la vía y definir líneas de acción orientadas a la prevención de siniestros.

Este trabajo conjunto no sólo busca mejorar las condiciones de movilidad, sino también reducir la accidentalidad y salvaguardar la vida de peatones, ciclistas, motociclistas y conductores, construyendo así un entorno vial más seguro, ordenado y eficiente para toda la comunidad amalfitana.



**PLAN LOCAL DE
SEGURIDAD VIAL**

EDUCACIÓN VIAL

La Secretaría de Movilidad de Amalfi continúa fortaleciendo la cultura ciudadana y la prevención a través de jornadas de educación vial en distintos sectores del municipio. Estas actividades permiten acercar el conocimiento a niños, niñas y jóvenes, quienes son actores fundamentales en la construcción de una movilidad más segura y consciente.

Porque la seguridad vial comienza con la educación, durante cada jornada se abordan temas clave como:

- Comportamientos viales seguros
- Interpretación de señales de tránsito
- Normas básicas de circulación peatonal y vehicular





Además, se hace entrega de las #CartillasAmigas, un recurso pedagógico diseñado para aprender jugando, ideal para reflexionar en familia sobre la importancia del cuidado en la vía y de respetar las normas.

En Amalfi creemos firmemente en la formación desde el territorio, en el poder del conocimiento y en la corresponsabilidad de toda la comunidad para prevenir siniestros y proteger la vida.

¡Seguimos llegando a cada rincón de Amalfi con educación, compromiso y amor por la movilidad!

EDUCACIÓN VIAL



En Amalfi la bicicleta es cultura; por ello, en el marco de las estrategias de educación vial, desde la Secretaría de Movilidad se llevan a cabo jornadas pedagógicas orientadas a quienes se movilizan en bicicletas y patinetas, para que no hagan uso de las zonas peatonales.



Estas campañas se realizan en articulación con la Policía de Infancia y Adolescencia y el grupo de Patrulleros Infantiles, quienes acompañaron la labor de sensibilización frente al uso adecuado de bicicletas y monopatines, interviniendo también a los usuarios de ciclomotores y promoviendo el cumplimiento de normas y el uso obligatorio del casco.



Durante la jornada se destacó la corresponsabilidad de los padres, cuidadores y demás actores viales para garantizar una movilidad segura, especialmente en zonas peatonales, zonas escolares y sectores con alta circulación de menores de edad.



6

PATRULLERITOS INFANTILES

En Amalfi, creemos que la transformación comienza desde los más pequeños. Por eso, desde la Secretaría de Movilidad, hemos fortalecido la participación de los Patrulleritos Infantiles, un grupo de niñas y niños comprometidos con la educación vial y la construcción de una movilidad más humana, consciente y respetuosa.

A través de su ejemplo y entusiasmo, estos pequeños grandes líderes participan en campañas pedagógicas, jornadas de sensibilización y actividades comunitarias, llevando mensajes clave sobre:

- El uso correcto de la vía pública
- La importancia de respetar señales de tránsito
- La responsabilidad de cuidarnos entre todos

Los Patrulleritos Infantiles no solo aprenden, sino que enseñan. Con su carisma y vocación ciudadana, logran tocar el corazón de peatones, conductores y transeúntes, recordándonos que la seguridad vial es tarea de todos. Sembrar cultura vial en la niñez es asegurar un futuro con más vida en las vías.

¡Gracias, patrulleritos infantiles, por ser inspiración y ejemplo para todo Amalfi!

CAMPAÑAS

Conducir con responsabilidad es cuidar de todos.

Bajo esta premisa, desde la Secretaría de Movilidad de Amalfi seguimos promoviendo la educación y la conciencia ciudadana a través de nuestra campaña pedagógica “La movilidad también es tu cuento”.

En esta ocasión, se desarrolló una actividad en el centro del municipio, donde se realizó la verificación de la documentación de vehículos estacionados en vía pública.



Esta acción tuvo un enfoque educativo y preventivo: se dejó un mensaje informativo en aquellos vehículos que no contaban con sus documentos al día, invitando a sus propietarios a regularizar su situación y recordar la importancia de la legalidad en la movilidad.

Estas intervenciones buscan generar mayor corresponsabilidad vial, fomentando el respeto por las normas y el compromiso de todos los actores en la construcción de un entorno vial más seguro, ordenado y consciente.



8

CONTROL

Desde la Secretaría de Movilidad de Amalfi, en articulación con la Policía Nacional, se viene desarrollando controles operativos en distintos puntos del municipio, con el propósito de fortalecer la seguridad vial y fomentar una cultura de respeto por las normas.

Más allá de sancionar, estas acciones tienen un enfoque preventivo y pedagógico, orientado a generar conciencia sobre la responsabilidad individual y colectiva en la vía. Cumplir con las normas de tránsito no solo es una obligación legal, sino también un acto de respeto y cuidado hacia los demás actores viales.



El compromiso es continuar trabajando por una movilidad segura, donde cada conductor, peatón, ciclista y motociclista aporte con su comportamiento a un entorno vial más ordenado, solidario y seguro